

## ACCOMPAGNER L'ENFANT AVEC TSA À L'ÉCOLE / DÉVELOPPER SES COMPÉTENCES PSYCHO-SOCIALES POUR FACILITER SON INCLUSION ET SA SOCIALISATION

### INFOS

#### Public concerné

AVS- AESH, enseignants, parents



#### Intervenants

Une formation animée par des psychologues, experts et AESH



#### Conforme au référentiel de missions des AVS-AESH

Des modules pluridisciplinaires conformes au référentiel des missions d'accompagnement de l'AVS-AESH dans les activités de la vie sociale et relationnelle de l'élève



#### Effectif

Effectif réduit pour faciliter les échanges, l'expérimentation, la mise en pratique et la convivialité



#### Date et heure

Modules de 3 heures, le samedi à PARIS



#### Compétences transversales

Des outils de communication pour travailler en équipe et de développement personnel pour améliorer son bien-être et sa confiance en soi



#### Tarifs

Adhésion annuelle à l'association  
Frais d'inscription / module



#### Contact

Agnès : 06 23 16 73 57

Stéphanie : 06 81 23 74 77

contact@association-ikigai.org



### OBJECTIFS PÉDAGOGIQUES

L'inclusion s'inscrit dans la loi sur la Refondation de l'Ecole de la République comme un objectif éducatif et social.

Son succès dépend de l'environnement tout autant que de l'enfant ; il suppose de sensibiliser les pairs à l'accueil de ce camarade "extra-ordinaire" et la compréhension de ses besoins, et de donner des outils à l'enfant pour qu'il puisse s'épanouir et trouver sa place parmi les autres.

Pour bien accompagner un enfant avec TSA, il faut d'abord prendre le temps de l'observer pour comprendre ses particularités, sa façon de penser et de percevoir le monde. Il faut savoir « se mettre à sa place ».

Parents, enseignant, AVS-AESH, chacun est acteur de la coéducation et a son rôle à jouer dans l'accompagnement de l'enfant /élève.

Trouver sa juste place au sein de l'équipe, définir ses missions, apprendre à communiquer et à collaborer les uns avec les autres est essentiel à la réussite de l'enfant scolarisé en milieu ordinaire.

Accompagner, c'est être ni devant, ni derrière ;  
c'est être à côté.

IKIGAI s'engage à vos côtés.

## ACCOMPAGNER L'ENFANT / PARENTS ± AESH ± ENSEIGNANT : FAIRE ÉQUIPE AUTOUR DE L'ÉLÈVE

### INFOS

#### Public concerné

Parents, AVS-AESH et enseignants



#### Prérequis

Avant le jour J, avoir visualisé les ressources pédagogiques introduisant la thématique



#### Intervenante

Julia Midelet, enseignante spécialisée, formation à l'Espé, responsable de formation au sein des CAPPEI, chargée de mission santé et handicap



#### Date et heure

Samedi 5 octobre 2019  
9h00 - 13h00



#### Lieu

10 rue Treilhard, Paris 08  
Métro : Miromesnil ou Villiers



#### Effectif

20 personnes



#### Tarifs

35 € / participant



#### Contact

Agnès : 06 23 16 73 57  
Aurélie : 06 11 85 29 82  
[contact@association-ikigai.org](mailto:contact@association-ikigai.org)



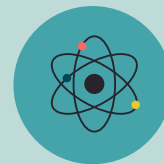
### OBJECTIFS PÉDAGOGIQUES



Travailler ensemble, chacun à sa place, c'est assurer la cohésion des actions et des dispositifs mis en place pour répondre aux besoins de l'enfant.

Ce moment privilégié permettra de partager outils et modalités de communication pour créer les conditions d'un dialogue efficace et respectueux des besoins et contraintes de chaque partie prenante .

### PROGRAMME



Un temps formel pour redéfinir ensemble le rôle et les missions de chaque partie prenante, de s'interroger sur la posture de l'accompagnant, apprendre à aider et à demander de l'aide. Et que faire quand le dialogue est difficile entre parents, AVS, enseignant ? Quels outils et recours pour dépasser les situations de blocage ?

Dans un premier temps, nous aborderons la communication non violent (CNV), une approche qui favorise la coopération et la résolution de conflit ? Ce processus pragmatique et efficace, permet de créer une qualité de dialogue, de relation et d'empathie, avec soi et avec les autres, propre à satisfaire les besoins fondamentaux de chacun, de manière harmonieuse et pacifique.

Dans un second temps, nous procéderons à la mise en pratique du travail en équipe et de la nécessaire concertation entre l'élève, la famille et les professionnels : la réunion annuelle de l'équipe de suivi de la scolarisation (ESS) qui concourt à la mise en oeuvre du projet personnalisé de scolarisation (PPS) et du guide d'évaluation des besoins de compensation en matière de scolarisation (Geva-Sco).

## ATELIER / LA GRILLE D'OBSERVATION DE L'ÉLÈVE AVEC TSA

### INFOS

#### Public concerné

AVS-AESH en écoles élémentaires



#### Prérequis

Avant le jour J, avoir visualisé les ressources pédagogiques introduisant la thématique



#### Intervenante

Julia Midelet, Enseignante spécialisée,  
Formatrice à l' ESPE, responsable de  
formation CAPPEI - Chargée de  
mission Santé et handicap



#### Date et heure

Samedi 5 octobre 2019  
14h00 - 17h00



#### Lieu

Morning CoWorking  
10 rue Treilhard, 75008 Paris  
Métro : Miromesnil ou Villiers



#### Effectif

20 personnes



#### Tarifs

Inscription : 35€ / participant



#### Contact

Agnès : 06 23 16 73 57  
Aurélié : 06 11 85 29 82  
[contact@association-ikigai.org](mailto:contact@association-ikigai.org)



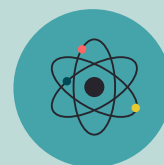
### OBJECTIFS PÉDAGOGIQUES



La grille d'observation de l'élève est un outil essentiel pour apprendre à connaître l'enfant que vous accompagnez, repérer ses compétences, ses talents et ses difficultés.

Elle permet d'affiner le projet d'accompagnement éducatif de l'enfant au regard de ses besoins, d'apprécier ses progrès, de croiser les regards et d'améliorer la collaboration enseignant /AVS ainsi que les échanges avec les parents.

### PROGRAMME



Point théorique : regarder, observer... comment s'organiser?

Nous prendrons un soin particulier à détailler la grille d'observation de l'élève avec autisme en se focalisant sur la socialisation et la communication, afin de comprendre la fonction des comportements problèmes, les gérer et limiter leur apparition.

A partir d'une vidéo et du projet d'un élève, les participants s'exerceront à l'utilisation de la grille d'observation.

Après un temps de synthèse, des pistes de compréhension et de travail seront élaborées.

## COMPRENDRE L'ENFANT AVEC TSA / MODE DE FONCTIONNEMENT & PARTICULARITÉS

### INFOS

#### Public concerné

AVS- AESH, enseignants, parents



#### Prérequis

Avant le jour J, avoir visualisé les ressources pédagogiques introduisant la thématique



#### Intervenante

Anne-Françoise Bourseul, psychologue et thérapeute comportementale et cognitive au CRAIF



#### Date et heure

Samedi 26 octobre 2019  
9h00 - 13h00



#### Lieu

Morning CoWorking  
10 rue Treilhard, 75008 Paris  
Métro : Miromesnil ou Villiers



#### Effectif

20 personnes



#### Tarifs

Inscription : 35 € / participant  
Adhésion annuelle : 20€ / participant



#### Contact

Agnès : 06 23 16 73 57  
Aurélie : 06 11 85 29 82  
[contact@association-ikigai.org](mailto:contact@association-ikigai.org)



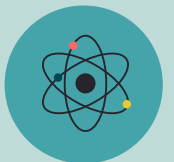
### OBJECTIFS PÉDAGOGIQUES



Pour bien accompagner un enfant avec TSA, il faut d'abord comprendre ses particularités, sa façon de penser et de percevoir le monde. Il faut savoir « se mettre à sa place ».

Cette session permet d'appréhender le mode de fonctionnement autistique à travers des exemples concrets et par le biais d'une expérience immersive et pratique, et de se confronter aux obstacles auxquels se heurtent les enfants TSA.

### PROGRAMME



A partir de vidéos, les participants seront amenés à repérer les altérations de la communication, les altérations des interactions sociales, les comportements répétitifs et les centres d'intérêts restreints.

Les participants pourront également expérimenter, à travers différents « ateliers », des situations qui s'apparentent à celles que peuvent vivre au quotidien les personnes avec TSA. Ils percevront ainsi de manière très concrète, les particularités sensorielles des enfants avec TSA ainsi que leur fonctionnement cognitif (cohérence centrale, théorie de l'esprit, fonctions exécutives).

## COMPRENDRE L'ENFANT AVEC TSA / ENCOURAGER LE SENS SOCIAL DE L'ENFANT AVEC TSA

### INFOS

#### Public concerné

Parents, AVS-AESH, enseignants



#### Prérequis

Avant le jour J, avoir visualisé les ressources pédagogiques introduisant la thématique



#### Intervenante

Murielle Ledesma, psychologue clinicienne (approches cognitive, psychopathologique, développementale et éducative); supervise les AVS en milieu scolaire



#### Date et heure

Samedi 16 novembre 2019  
10h00 - 13h00



#### Lieu

Morning CoWorking  
10 rue Treilhard, Paris 8  
Métro : Miromesnil ou Villiers



#### Effectif

20 personnes



#### Tarifs

Inscription : 35€ / participant



#### Contact

Agnès : 06 23 16 73 57  
Aurélien : 06 11 85 29 82  
[contact@association-ikigai.org](mailto:contact@association-ikigai.org)

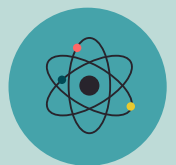


### OBJECTIFS PÉDAGOGIQUES



Les habiletés sociales favorisent le bien-être et les apprentissages. Le système sensori-émotionnel y tient une place centrale. Cette formation permettra d'approfondir les spécificités autistiques dans ce domaine, de mieux comprendre les difficultés socio-émotionnelles de l'enfant ainsi que leurs conséquences et de découvrir comment entraîner son intelligence émotionnelle et encourager sa socialisation dans le cadre scolaire.

### PROGRAMME



A partir d'apports théoriques et de mises en situation, les participants seront amenés à expérimenter certaines compétences socio-émotionnelles grâce à des outils ludiques. Des vidéos et témoignages leur permettront d'appréhender concrètement les spécificités sensorielles et émotionnelles des personnes avec autisme.

Les participants seront sollicités pour partager des cas vécus sur le terrain, qui seront l'occasion de réfléchir en petits groupes, aux différentes manières d'ajuster son positionnement vis-à-vis de l'enfant, d'entraîner ses habiletés socio-émotionnelles et de mettre en place des solutions adaptées à son mieux-être social.

## ÉCHANGES DE PRATIQUES / LES COMPORTEMENTS PROBLÈMES

### INFOS

#### Public concerné

AVS-AESH



#### Prérequis

Aucun



#### Intervenante

Murielle Ledesma, psychologue clinicienne (approches cognitive, psychopathologique, développementale et éducative); supervise les AVS en milieu scolaire



#### Date et heure

Samedi 16 novembre 2019  
14h00 - 17h00



#### Lieu

Morning CoWorking  
10 rue Treilhard, Paris 8  
Métro : Miromesnil ou Villiers



#### Effectif

12 personnes



#### Tarifs

Inscription : 20€ / participant



#### Contact

Agnès : 06 23 16 73 57  
Aurélie : 06 11 85 29  
82 [contact@association-ikigai.org](mailto:contact@association-ikigai.org)



### OBJECTIFS PÉDAGOGIQUES

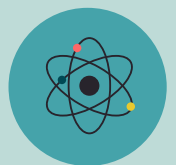


Une réunion d'échanges de pratiques a pour objectif de se rassembler autour d'un temps formel et dédié et d'échanger autour des expériences vécues par les uns et les autres.

Ces réunions permettent de formuler des hypothèses à partir des cas concrets apportés par les participants, d'envisager ensemble des solutions afin de débloquer des situations critiques et d'améliorer la qualité de vie aussi bien de l'accompagnant que de l'enfant, mais aussi de partager ses outils et ses bonnes pratiques, dans un cadre bienveillant et soutenant.

C'est l'occasion de rejoindre une communauté de pairs, dans un métier que l'on exerce trop souvent de manière solitaire. Chaque réunion s'articule autour d'une thématique.

### PROGRAMME



Les troubles du comportement sont des anomalies dans la façon d'agir et de réagir. Il faut en comprendre l'origine et la fonction. Chez les enfants avec autisme, ils peuvent se manifester de plusieurs manières : par des hyper stimulations sensorielles, des rituels obsessionnels, de l'agressivité, des mouvements répétitifs, de l'isolement, des comportements asociaux...

Chaque AVS-AESH, chaque enseignant peut y être confronté et provoquer des situations difficiles à gérer au sein du groupe classe.

Partager son expérience et ses solutions entre pairs en présence d'un expert, permet d'y faire face, de les apaiser et de les modérer, voire de les faire disparaître.

## ATELIER / LES OUTILS D'AIDE À LA COMMUNICATION ET À LA SOCIALISATION

### INFOS

#### Public concerné

AVS-AESH



#### Prérequis

Avoir suivi les modules "Encourager le sens social de l'enfant" et "La grille d'observation de l'enfant" serait un +



#### Intervenante

Eugénie Lefèvre, AESH auprès d'un élève autiste et sourd et éducatrice médico-psychologique et sociale à domicile.



#### Date et heure

Samedi 19 octobre 2019  
14h00 - 17h00



#### Lieu

Morning CoWorking  
10 rue Treilhard, Paris 8  
Métro : Miromesnil ou Villiers



#### Effectif

20 personnes



#### Tarifs

Inscription : 35 € / participant



#### Contact

Agnès : 06 23 16 73 57  
Stéphanie : 06 81 23 74 77  
[contact@association-ikigai.org](mailto:contact@association-ikigai.org)



### OBJECTIFS PÉDAGOGIQUES

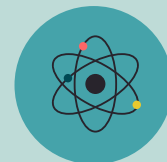


Développer la communication et la socialisation de l'élève en situation de handicap participe à son intégration et son épanouissement au sein du groupe afin d'y trouver sa place.

Les besoins de socialisation de l'enfant varient en fonction des moments et des contextes de la journée à l'école. Certains sont particulièrement favorables au travail des habiletés sociales.

Répondre aux sollicitations de l'enfant, encourager ses interactions, sensibiliser les camarades au mode de fonctionnement relationnel de l'élève, font partie des missions de l'AVS-AESH.

### PROGRAMME



A partir d'outils existants, de jeux de rôles et de scénarios sociaux, les participants apprendront à reconnaître les besoins de l'enfant en matière de communication et d'interaction.

Ils expérimenteront, découvriront, voire imagineront, les divers moyens d'y répondre.

## ATELIER / INITIATION AUX TECHNIQUES DE LA PNL ET DE GESTION DU STRESS

### INFOS

#### Public concerné

AVS-AESH



#### Prérequis

Aucun



#### Intervenant

Guillaume Hassler, hypnopraticien en cabinet, formateur à l'école centrale d'hypnose, en centre thérapeutique et en entreprise



#### Date et heure

Samedi 14 décembre 2019  
10h00 - 13h00



#### Lieu

Morning CoWorking  
10 rue Treilhard, Paris 8  
Métro : Miromesnil ou Villiers



#### Effectif

20 personnes



#### Tarifs

Inscription : 35€ / participant



#### Contact

Agnès : 06 23 16 73 57  
Stéphanie : 06 81 23 74 77  
[contact@association-ikigai.org](mailto:contact@association-ikigai.org)



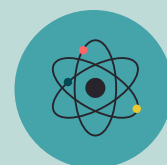
### OBJECTIFS PÉDAGOGIQUES



Pour bien accompagner un enfant avec TSA, il faut savoir être en congruence et en confiance avec l'enfant en activant ses neurones miroirs, communiquer son message au plus proche de son intention, comprendre les sources de tension de l'enfant, afin d'assurer sa pleine collaboration et sa participation aux activités qu'on lui propose.

Enfin, il est peut être utile de manier certaines techniques de relaxation pour retrouver calme et énergie très rapidement.

### PROGRAMME



Ce module propose une boîte à outils pour apprendre à se synchroniser avec son élève afin d'entrer en lien avec lui et susciter sa confiance, découvrir les bases de la programmation neuro-linguistique (PNL) pour améliorer son estime de soi et réaliser ses objectifs de réussite et gérer les situations de stress.

Ces techniques, simples à utiliser dans l'environnement scolaire, amélioreront le bien-être de l'accompagnant et celui de l'enfant.



## ÉCHANGES DE PRATIQUES / DROITS ET DEVOIRS DE L'AVS-AESH

### INFOS

#### Public concerné

AVS-AESH



#### Prérequis

Aucun



#### Intervenante

Eugénie Lefèvre, AESH auprès d'un élève autiste et sourd et éducatrice médico-psychologique et sociale à domicile.



#### Date et heure

Samedi 14 décembre 2019  
14h00 - 17h00



#### Lieu

Morning CoWorking  
10 rue Treilhard, Paris 8  
Métro : Miromesnil ou Villiers



#### Effectif

12 personnes



#### Tarifs

Inscription : 20€ / participant



#### Contact

Agnès : 06 23 16 73 57  
Stéphanie : 06 81 23 74 77  
[contact@association-ikigai.org](mailto:contact@association-ikigai.org)



### OBJECTIFS PÉDAGOGIQUES

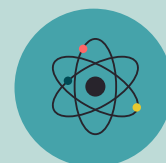


Une réunion d'échanges de pratiques a pour objectif de se rassembler autour d'un temps formel et dédié et d'échanger autour des expériences vécues par les uns et les autres.

Ces réunions permettent de formuler des hypothèses à partir des cas concrets apportés par les participants, d'envisager ensemble des solutions afin de débloquer des situations critiques et d'améliorer la qualité de vie aussi bien de l'accompagnant que de l'enfant, mais aussi de partager ses outils et ses bonnes pratiques, dans un cadre bienveillant et soutenant.

C'est l'occasion de rejoindre une communauté de pairs, dans un métier que l'on exerce trop souvent de manière solitaire. Chaque réunion s'articule autour d'une thématique.

### PROGRAMME



Connaître ses droits et devoirs permet de définir clairement son rôle et ses missions et d'envisager les recours possibles quand la situation ne permet pas de les exercer pleinement.